



**ГОРІШНЬОПЛАВНІВСЬКА МІСЬКА РАДА
ПОЛТАВСЬКОЇ ОБЛАСТІ**
(Сорок шоста сесія сьомого скликання)

РІШЕННЯ

16 липня 2019

Про передачу земельних ділянок ТОВ «Єристівський ГЗК» на умовах суперфіцію на території м. Горішні Плавні

На підставі звернень ТОВ «Єристівський ГЗК» щодо укладення договорів суперфіцію на земельні ділянки на території м. Горішні Плавні, керуючись ст.ст. 12, 102-1 Земельного кодексу України, гл. 34 Цивільного кодексу України, відповідно до ст. 26 Закону України «Про місцеве самоврядування в Україні», враховуючи пропозиції постійної комісії з питань архітектури, будівництва та земельних ресурсів (протокол № 54 від 08.07.2019 р.), Горішньоплавнівська міська рада Полтавської області

ВИРІШИЛА:

1. Передати ТОВАРИСТВУ 3 ОБМЕЖЕНОЮ ВІДПОВІДАЛЬНІСТЮ «ЄРИСТИВСЬКИЙ ГІРНИЧО-ЗБАГАЧУВАЛЬНИЙ КОМБІНАТ» на умовах суперфіцію терміном на 3(три) р. земельні ділянки на території м. Горішні Плавні у місті Горішні Плавні Полтавської області:

1.1 площею 0,0094 га, згідно з додатком №1 до рішення, для будівництва господарсько-питного водогону, яка входить у межі земельної ділянки площею 0,2789 га, кадастровий номер 5310200000:50:004:0006, код згідно з КВЦПЗ 11.01 – для розміщення та експлуатації основних, підсобних і допоміжних будівель та споруд підприємствами, що пов'язані з користуванням надрами;

1.2 площею 0,0367 га, згідно з додатком №2 до рішення, для будівництва господарсько-питного водогону, яка входить у межі земельної ділянки площею 9,4771 га, кадастровий номер 5310200000:50:004:0011, код згідно з КВЦПЗ 14.01 – для розміщення, будівництва, експлуатації та обслуговування будівель і споруд об'єктів енергогенеруючих підприємств, установ і організацій;

1.3 площею 0,3656 га, згідно з додатком №3 до рішення, для будівництва господарсько-питного водогону, яка входить у межі земельної ділянки площею 0,3656 га, кадастровий номер 5310200000:50:029:0116, код згідно з КВЦПЗ 11.01 – для розміщення та експлуатації основних, підсобних

і допоміжних будівель та споруд підприємствами, що пов'язані з користуванням надрами;

1.4 площею 0,0343 га, згідно з додатком №4 до рішення, для будівництва господарсько-питного водогону, яка входить у межі земельної ділянки площею 5,6831 га, кадастровий номер 5310200000:50:004:0012, код згідно з КВЦПЗ 14.01 – для розміщення, будівництва, експлуатації та обслуговування будівель і споруд об'єктів енергогенеруючих підприємств, установ і організацій;

1.5 площею 2,2346 га, згідно з додатком №5 до рішення, для будівництва господарсько-питного водогону, яка входить у межі земельної ділянки площею 54,1213 га, кадастровий номер 5310200000:50:029:0170, код згідно з КВЦПЗ 01.02 – для ведення фермерського господарства;

1.6 площею 0,0522 га, згідно з додатком №6 до рішення, для будівництва господарсько-питного водогону, яка входить у межі земельної ділянки площею 40,3444 га, кадастровий номер 5310200000:50:004:0010, код згідно з КВЦПЗ 02.04 – для будівництва і обслуговування будівель тимчасового проживання.

2. Встановити плату за користування земельними ділянками, які зазначені у пункті 1 даного рішення, у розмірі 3 % від нормативної грошової оцінки землі.

3. Доручити міському голові Бикову Д.Г. укласти від імені міської ради договори суперфіцію на користування земельними ділянками, зазначених у пункті 1 даного рішення.

4.Зобов'язати ТОВАРИСТВО З ОБМЕЖЕНОЮ ВІДПОВІДАЛЬНІСТЮ «ЄРИСТІВСЬКИЙ ГІРНИЧО-ЗБАГАЧУВАЛЬНИЙ КОМБІНАТ»:

4.1. Протягом шести місяців укласти договори суперфіцію на користування земельними ділянками;

4.2. Будівництво господарсько-питного водогону здійснювати в межах земельних ділянок, визначених у додатках до рішення.

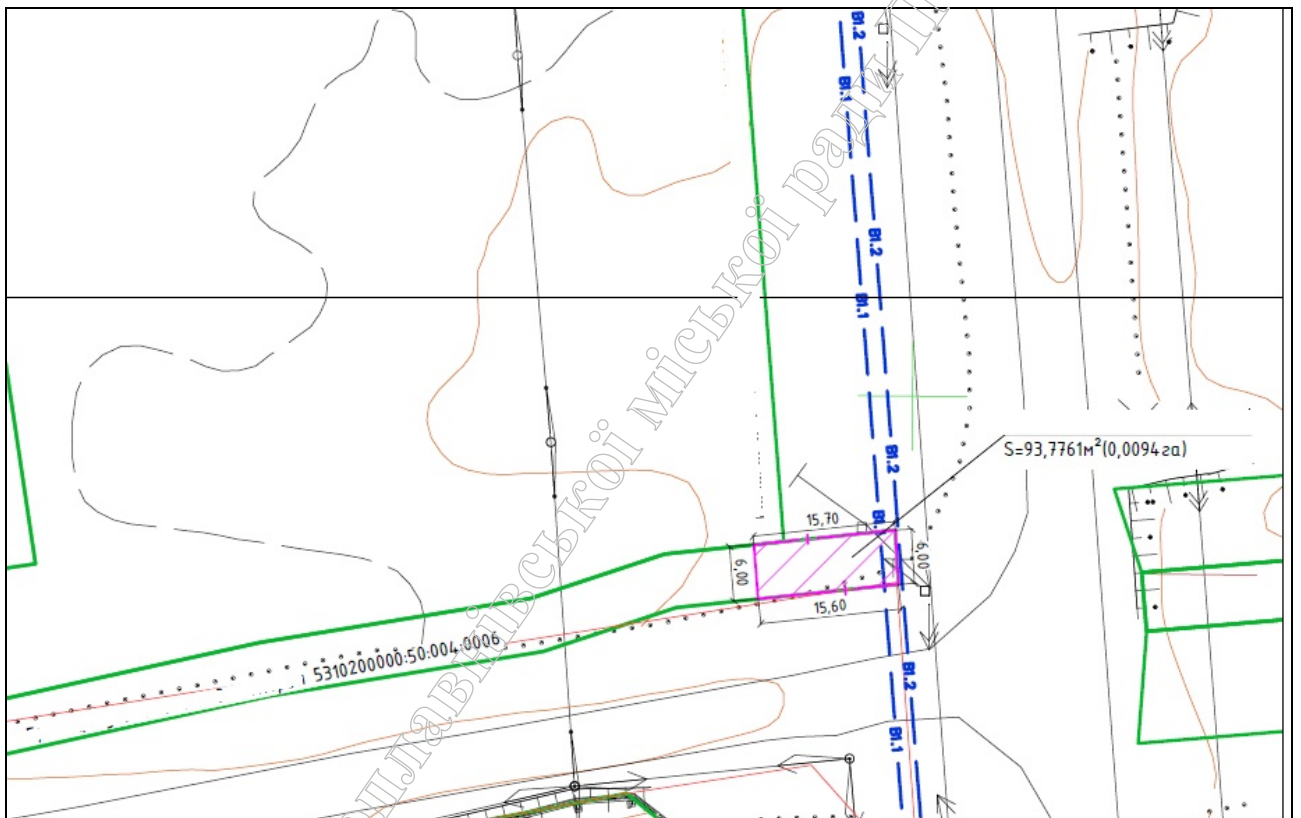
Міський голова

(підписано)

Д.Г. Биков

Додаток №1
до рішення 46 сесії
Горішньоплавнівської міської
ради Полтавської області
7 скликання
16.07.2019

Схема
розташування земельної ділянки (кадастровий номер 5310200000:50:004:0006)
для будівництва господарсько-питного водогону



Начальник Управління архітектури
і містобудування Горішньоплавнівської
міської ради Полтавської області

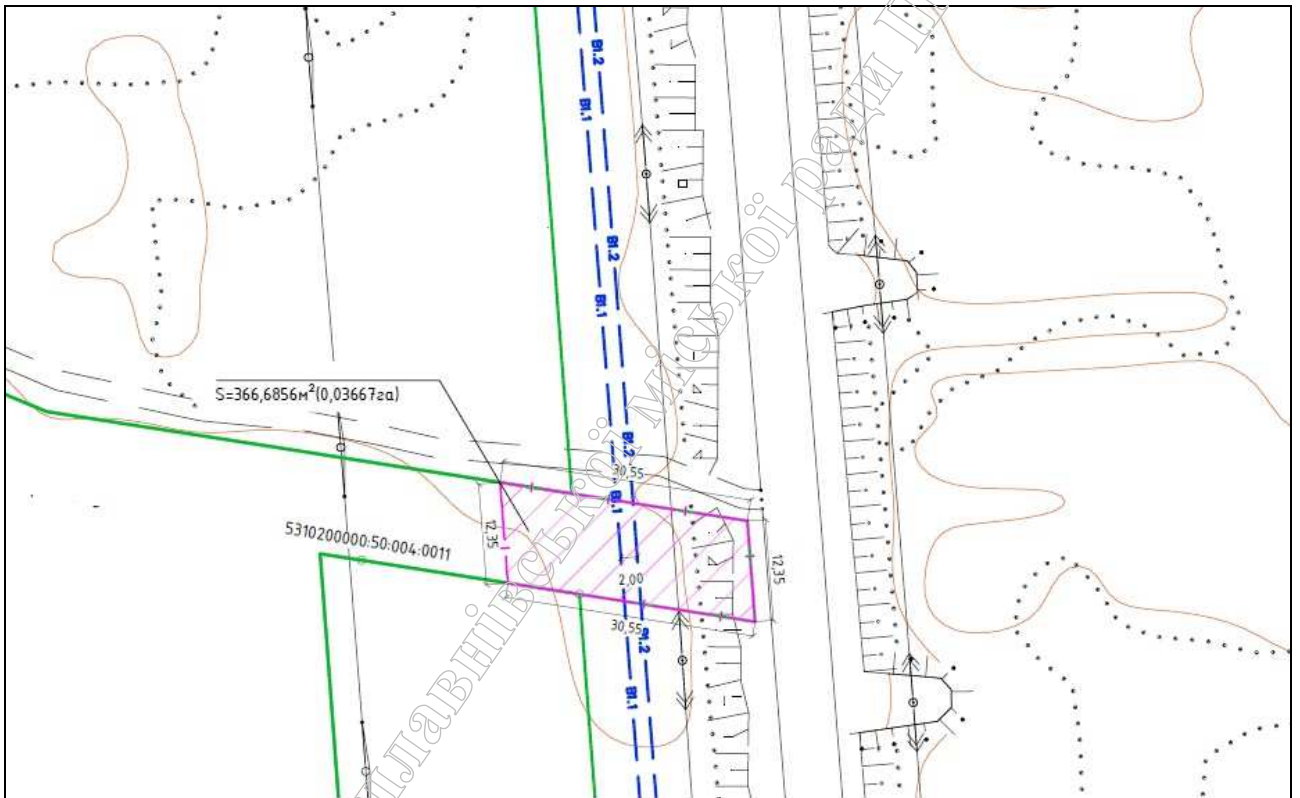
(підписано)

М.М. Шкопотко

Охтирська 2-28-46

Додаток №2
до рішення 46 сесії
Горішньоплавнівської міської
ради Полтавської області
7 скликання
16.07.2019

Схема
розташування земельної ділянки (кадастровий номер 5310200000:50:004:0011)
для будівництва господарсько-питного водогону



Начальник Управління архітектури
і містобудування Горішньоплавнівської
міської ради Полтавської області

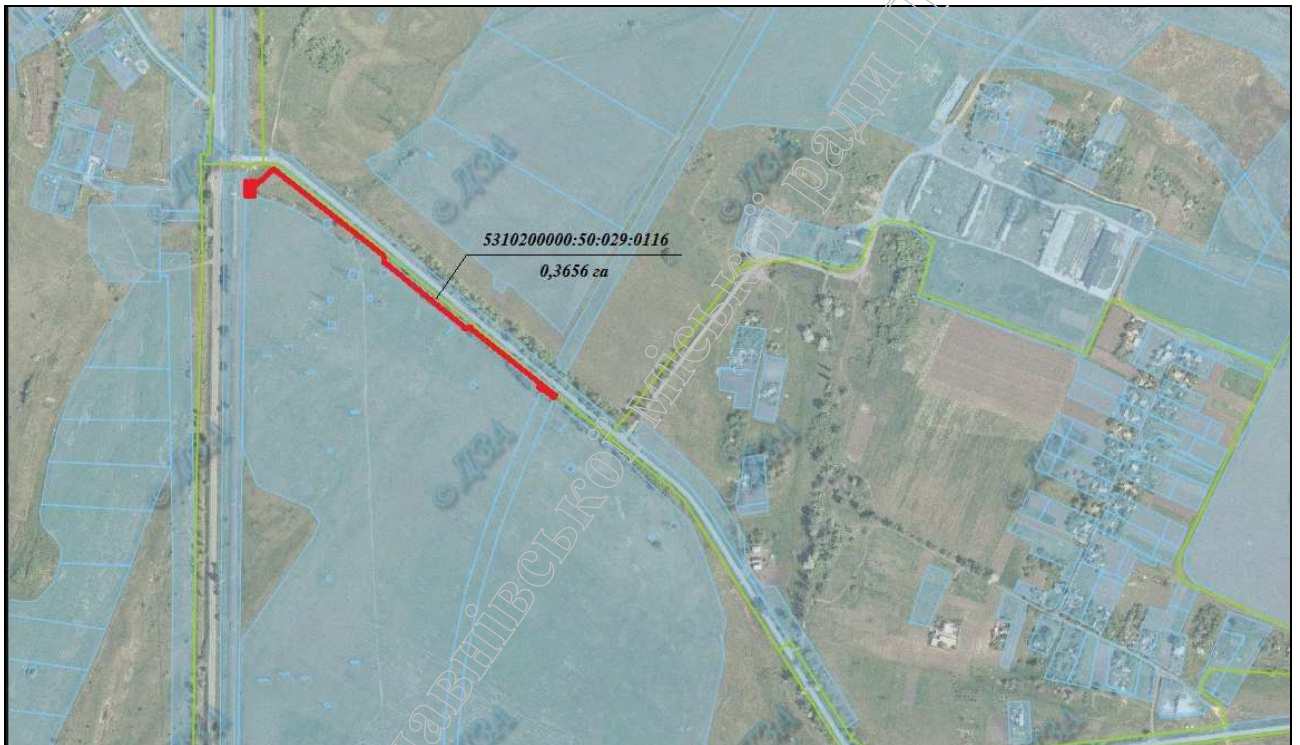
(підписано)

М.М. Шкопотко

Охтирська 2-28-46

Додаток №3
до рішення 46 сесії
Горішньоплавнівської міської
ради Полтавської області
7 скликання
16.07.2019

Схема
розташування земельної ділянки (кадастровий номер 5310200000:50:029:0116)
для будівництва господарсько-питного водогону



Начальник Управління архітектури
і містобудування Горішньоплавнівської
міської ради Полтавської області

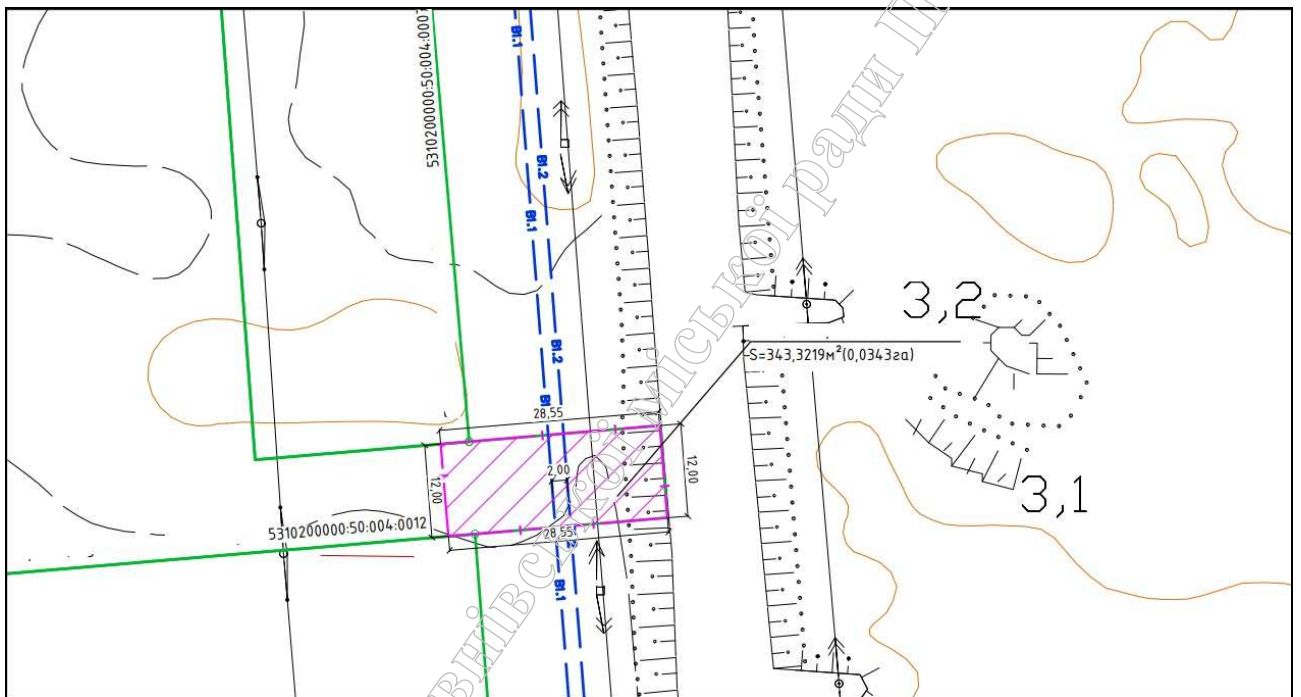
(підписано)

М.М. Шкопотко

Охтирська 2-28-46

Додаток №4
до рішення 46 сесії
Горішньоплавнівської міської
ради Полтавської області
7 скликання
16.07.2019

Схема
розташування земельної ділянки (кадастровий номер 5310200000:50:004:0012)
для будівництва господарсько-питного водогону



Начальник Управління архітектури
і містобудування Горішньоплавнівської
міської ради Полтавської області

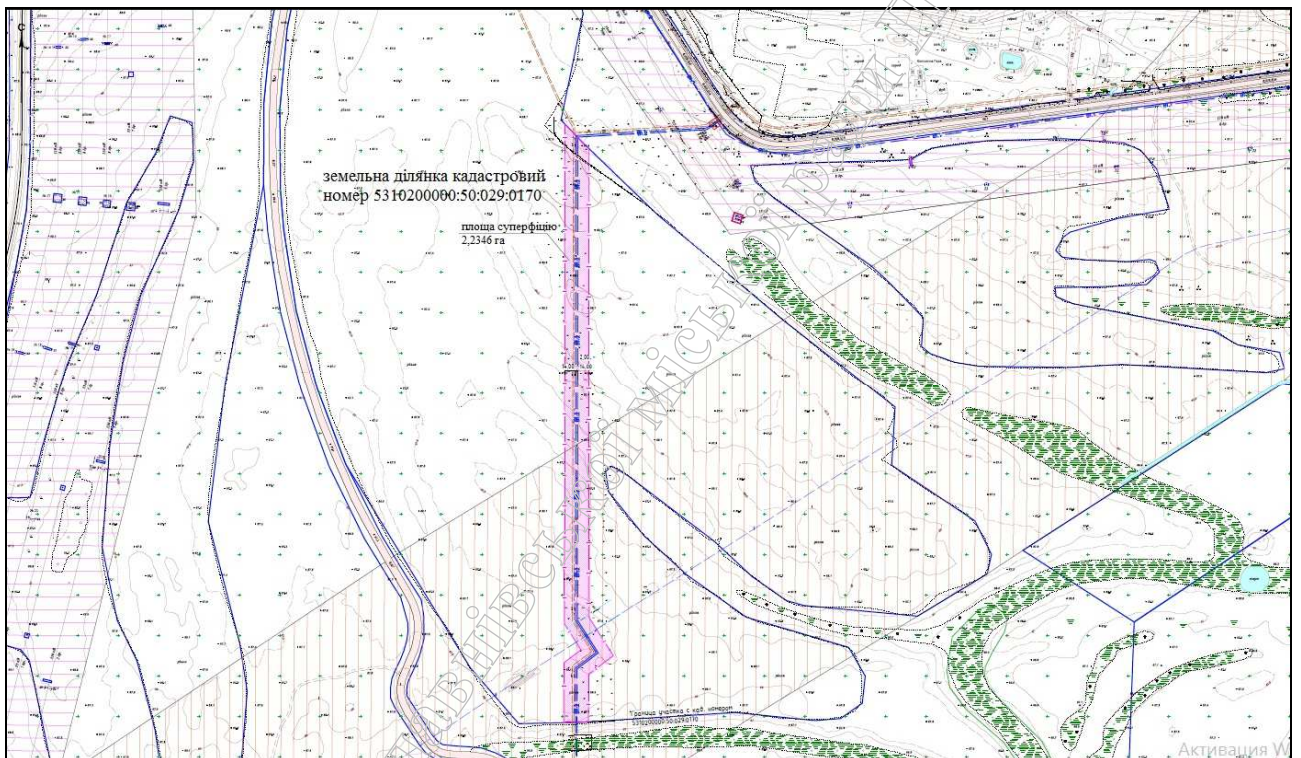
(підписано)

М.М. Шкопотко

Охтирська 2-28-46

Додаток №5
до рішення 46 сесії
Горішньоплавнівської міської
ради Полтавської області
7 скликання
16.07.2019

Схема
розташування земельної ділянки (кадастровий номер 5310200000:50:029:0170)
для будівництва господарсько-питного водогону



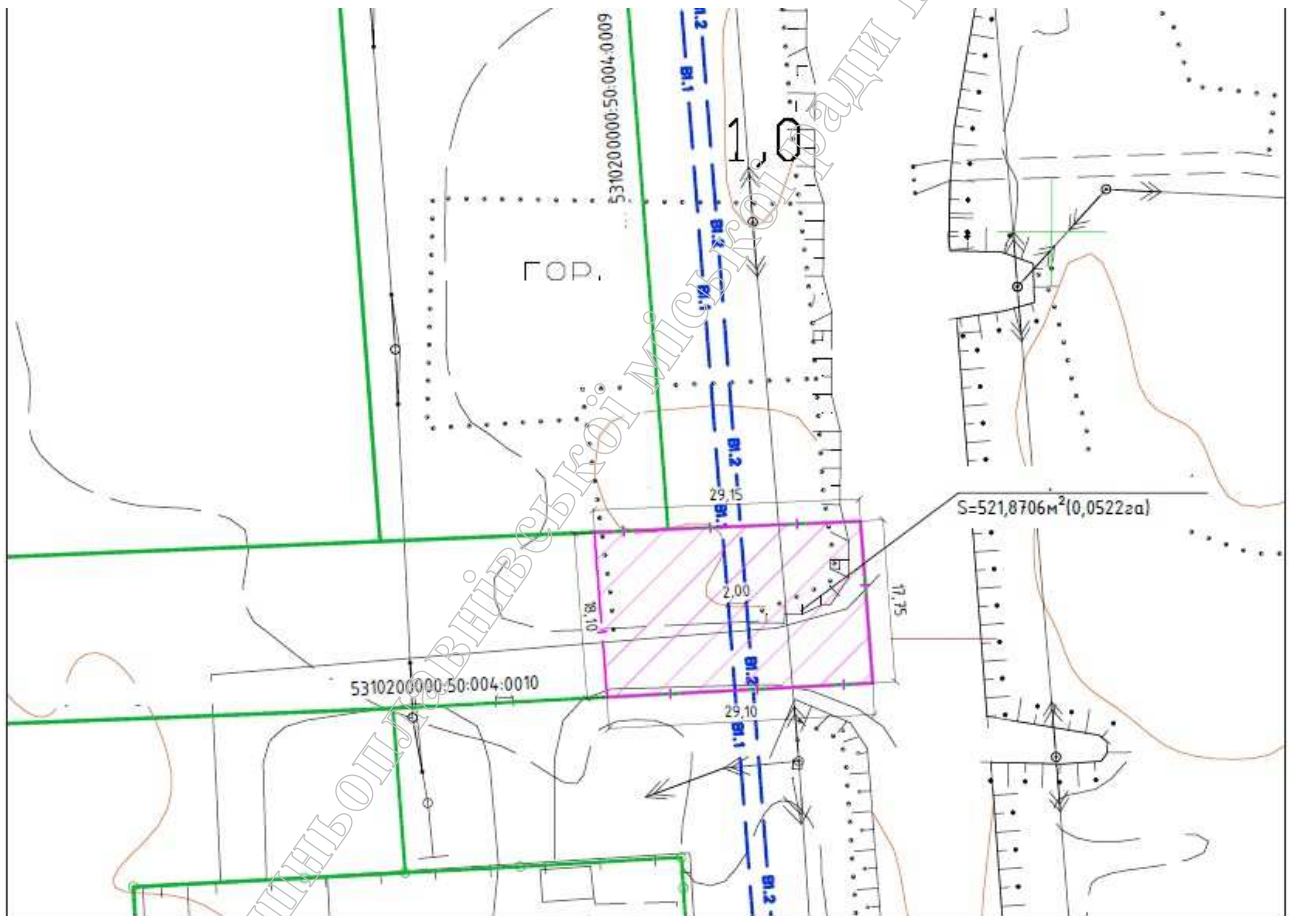
Начальник Управління архітектури
і містобудування Горішньоплавнівської
міської ради Полтавської області

(підписано) М.М. Шкопотко

Охтирська 2-28-46

Додаток №6
до рішення 46 сесії
Горішньоплавнівської міської
ради Полтавської області
7 скликання
16.07.2019

Схема
розташування земельної ділянки (кадастровий номер 5310200000:50:004:0010)
для будівництва господарсько-питного водогону



Начальник Управління архітектури
і містобудування Горішньоплавнівської
міської ради Полтавської області

(підписано)

М.М. Шкопотко

Охтирська 2-28-46