



**ГОРІШНЬОПЛАВНІВСЬКА МІСЬКА РАДА
ПОЛТАВСЬКОЇ ОБЛАСТІ**

(Сорок сьома сесія сьомого скликання)

РІШЕННЯ

20 серпня 2019

Про передачу земельних ділянок ТОВ «Єристівський ГЗК» на умовах суперфіцію на території м. Горішні Плавні

На підставі звернення ТОВ «Єристівський ГЗК» щодо укладення договорів суперфіцію на земельні ділянки на території м. Горішні Плавні, керуючись ст.ст. 12, 102-1 Земельного кодексу України, гл. 34 Цивільного кодексу України, відповідно до ст.26 Закону України «Про місцеве самоврядування в Україні», враховуючи пропозиції постійної комісії з питань архітектури, будівництва та земельних ресурсів (протокол № 56 від 12.08.2019 р.), Горішньоплавнівська міська рада Полтавської області

ВИРІШИЛА:

1. Передати ТОВАРИСТВУ 3 ОБМЕЖЕНОЮ ВІДПОВІДАЛЬНІСТЮ «ЄРИСТИВСЬКИЙ ГІРНИЧО-ЗБАГАЧУВАЛЬНИЙ КОМБІНАТ» на умовах суперфіцію терміном на 3 (три)р. земельні ділянки на території м. Горішні Плавні у місті Горішні Плавні Полтавської області:

1.1 площею 2,0173 га, згідно з додатком №1 до рішення, для будівництва господарсько-питного водогону, яка входить у межі земельної ділянки площею 26,7691 га, кадастровий номер 5310200000:50:029:0175, код згідно з КВЦПЗ 16.00 – землі запасу (земельні ділянки кожної категорії земель, які не надані у власність або користування громадянам чи юридичним особам);

1.2 площею 0,1862 га (площею 0,0711 та площею 0,1151 га), згідно з додатком №2 до рішення, для будівництва господарсько-питного водогону, яка входить у межі земельної ділянки площею 5,8129 га, кадастровий номер 5310200000:50:011:0025, код згідно з КВЦПЗ 16.00 – землі запасу (земельні ділянки кожної категорії земель, які не надані у власність або користування громадянам чи юридичним особам);

1.3 площею 0,1315 га, згідно з додатком №3 до рішення, для будівництва господарсько-питного водогону, яка входить у межі земельної ділянки площею 4,5340 га, кадастровий номер 5310200000:50:030:0303, код згідно з КВЦПЗ 18.00 – землі загального користування (землі будь-якої категорії, які використовуються як майдани, вулиці, проїзди, шляхи,

громадські пасовища, сіножаті, набережні, пляжі, парки, зелені зони, сквери, бульвари, водні об'єкти загального користування, а також інші землі, якщо рішенням відповідного органу державної влади чи органу місцевого самоврядування їх віднесено до земель загального користування);

1.4 площею 0,5445 га, згідно з додатком №4 до рішення, для будівництва господарсько-питного водогону, яка входить у межі земельної ділянки площею 0,7975 га, кадастровий номер 5310200000:50:030:0304, код згідно з КВЦПЗ 16.00 – землі запасу (земельні ділянки кожної категорії земель, які не надані у власність або користування громадянам чи юридичним особам);

1.5 площею 0,2986 га, згідно з додатком №5 до рішення, для будівництва господарсько-питного водогону, яка входить у межі земельної ділянки площею 0,2986 га, кадастровий номер 5310200000:50:011:0024, код згідно з КВЦПЗ 16.00 – землі запасу (земельні ділянки кожної категорії земель, які не надані у власність або користування громадянам чи юридичним особам);

1.6 площею 0,4568 га, згідно з додатком №6 до рішення, для будівництва господарсько-питного водогону, яка входить у межі земельної ділянки площею 2,7147 га, кадастровий номер 5310200000:50:006:0144, код згідно з КВЦПЗ 16.00 – землі запасу (земельні ділянки кожної категорії земель, які не надані у власність або користування громадянам чи юридичним особам);

1.7 площею 1,0825 га, згідно з додатком №7 до рішення, для будівництва господарсько-питного водогону, яка входить у межі земельної ділянки площею 8,3018 га, кадастровий номер 5310200000:50:006:0143, код згідно з КВЦПЗ 16.00 – землі запасу (земельні ділянки кожної категорії земель, які не надані у власність або користування громадянам чи юридичним особам);

1.8 площею 0,2158 га, згідно з додатком №8 до рішення, для будівництва господарсько-питного водогону, яка входить у межі земельної ділянки площею 0,4084 га, кадастровий номер 5310200000:50:005:0013, код згідно з КВЦПЗ 16.00 – землі запасу (земельні ділянки кожної категорії земель, які не надані у власність або користування громадянам чи юридичним особам);

1.9 площею 0,7050 га, згідно з додатком №9 до рішення, для будівництва господарсько-питного водогону, яка входить у межі земельної ділянки площею 6,6745 га, кадастровий номер 5310200000:50:005:0012, код згідно з КВЦПЗ 18.00 – землі загального користування (землі будь-якої категорії, які використовуються як майдани, вулиці, проїзди, шляхи, громадські пасовища, сіножаті, набережні, пляжі, парки, зелені зони, сквери, бульвари, водні об'єкти загального користування, а також інші землі, якщо рішенням відповідного органу державної влади чи органу місцевого самоврядування їх віднесено до земель загального користування);

1.10 площею 0,1910 га (площею 0,1093 га та площею 0,0817 га), згідно з додатком №10 до рішення, для будівництва господарсько-питного водогону, яка входить у межі земельної ділянки площею 6,2097 га, кадастровий номер

5310200000:50:006:0145, код згідно з КВЦПЗ 18.00 – землі загального користування (землі будь-якої категорії, які використовуються як майдани, вулиці, проїзди, шляхи, громадські пасовища, сіножаті, набережні, пляжі, парки, зелені зони, сквери, бульвари, водні об'єкти загального користування, а також інші землі, якщо рішенням відповідного органу державної влади чи органу місцевого самоврядування їх віднесено до земель загального користування);

1.11 площею 0,7718 га, згідно з додатком №11 до рішення, для будівництва господарсько-питного водогону, яка входить у межі земельної ділянки площею 111,6537 га, кадастровий номер 5310200000:50:029:0185, код згідно з КВЦПЗ 16.00 – землі запасу (земельні ділянки кожної категорії земель, які не надані у власність або користування громадянам чи юридичним особам);

1.12 площею 1,1812 га, згідно з додатком №12 до рішення, для будівництва господарсько-питного водогону, яка входить у межі земельної ділянки площею 132,6332 га, кадастровий номер 5310200000:50:029:0184, код згідно з КВЦПЗ 16.00 – землі запасу (земельні ділянки кожної категорії земель, які не надані у власність або користування громадянам чи юридичним особам);

1.13 площею 10,8798 га, згідно з додатком №13 до рішення, для будівництва господарсько-питного водогону, яка входить у межі земельної ділянки 131,0389 га, кадастровий номер 5310200000:50:029:0186, код згідно з КВЦПЗ 16.00 – землі запасу (земельні ділянки кожної категорії земель, які не надані у власність або користування громадянам чи юридичним особам);

1.14 площею 0,0352 га, згідно з додатком №14 до рішення, для будівництва господарсько-питного водогону, яка входить у межі земельної ділянки площею 0,2363 га, кадастровий номер 5310200000:50:029:0174, код згідно з КВЦПЗ 16.00 – землі запасу (земельні ділянки кожної категорії земель, які не надані у власність або користування громадянам чи юридичним особам);

1.15 площею 2,9485 га, згідно з додатком №15 до рішення, для будівництва господарсько-питного водогону, яка входить у межі земельної ділянки площею 4,1821 га, кадастровий номер 5310200000:50:002:0180, код згідно з КВЦПЗ 16.00 – землі запасу (земельні ділянки кожної категорії земель, які не надані у власність або користування громадянам чи юридичним особам);

1.16 площею 0,4529 га, згідно з додатком №16 до рішення, для будівництва господарсько-питного водогону, яка входить у межі земельної ділянки площею 0,4529 га, кадастровий номер 5310200000:50:004:0013, код згідно з КВЦПЗ 16.00 – землі запасу (земельні ділянки кожної категорії земель, які не надані у власність або користування громадянам чи юридичним особам);

1.17 площею 0,4642 га, згідно з додатком №17 до рішення, для будівництва господарсько-питного водогону, яка входить у межі земельної ділянки площею 0,4974 га, кадастровий номер 5310200000:50:004:0016, код згідно з КВЦПЗ 16.00 – землі запасу (земельні ділянки кожної категорії

земель, які не надані у власність або користування громадянам чи юридичним особам);

1.18 площею 0,2686 га, згідно з додатком №18 до рішення, для будівництва господарсько-питного водогону, яка входить у межі земельної ділянки площею 0,2686 га, кадастровий номер 5310200000:50:004:0014, код згідно з КВЦПЗ 16.00 – землі запасу (земельні ділянки кожної категорії земель, які не надані у власність або користування громадянам чи юридичним особам);

2. Встановити плату за користування земельними ділянками, які зазначені у пункті 1 даного рішення, у розмірі 3 % від нормативної грошової оцінки землі.

3. Доручити міському голові Бикову Д.Г. укласти від імені міської ради договори суперфіцію на користування земельними ділянками, зазначених у пункті 1 даного рішення.

4.Зобов'язати ТОВАРИСТВО З ОБМЕЖЕНОЮ ВІДПОВІДАЛЬНІСТЮ «СРИСТІВСЬКИЙ ГІРНИЧО-ЗБАГАЧУВАЛЬНИЙ КОМБІНАТ»:

4.1. Протягом шести місяців укласти договори суперфіцію на користування земельними;

4.2. Будівництво господарсько-питного водогону здійснювати в межах, визначених у додатках до рішення.

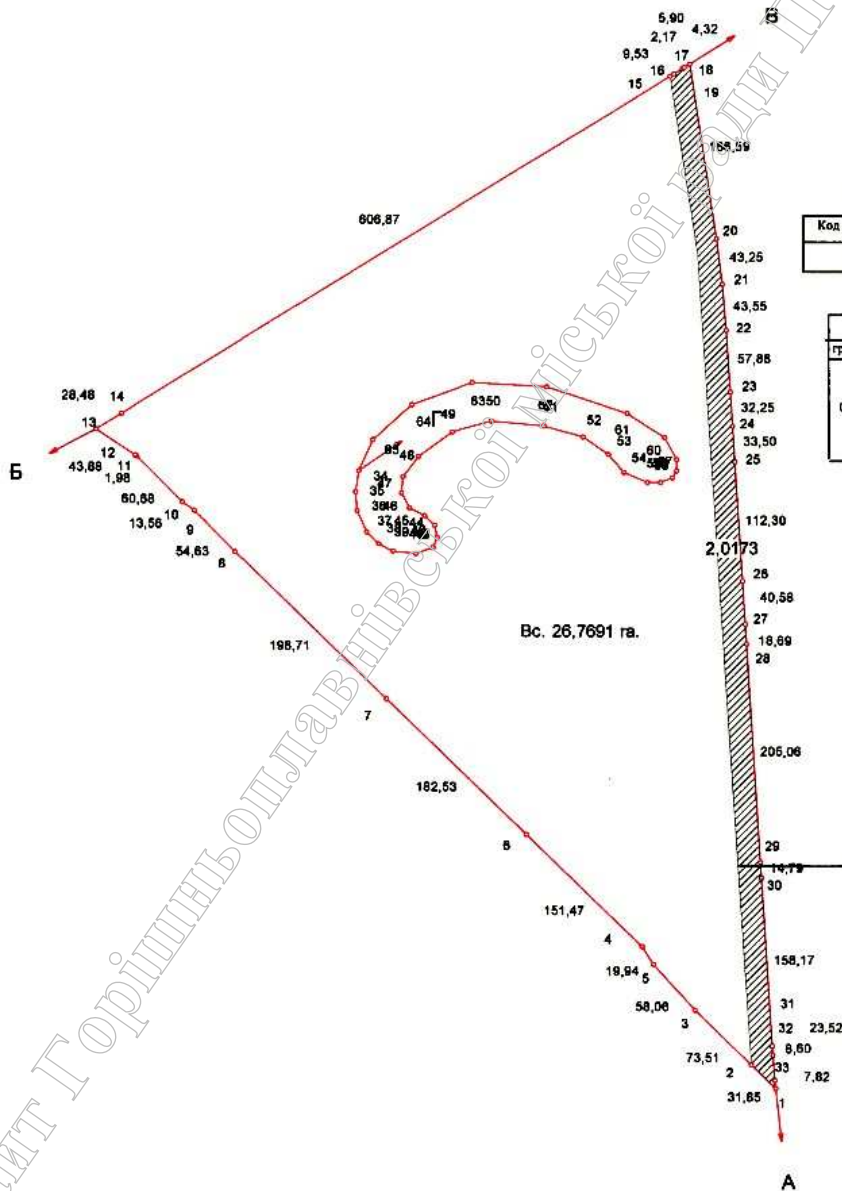
Міський голова

(підписано)

Д.Г. Биков

Додаток №1
до рішення 47 сесії
Горішньоплавнівської міської
ради Полтавської області
7 скликання
20.08.2019

Схема
розташування земельної ділянки (кадастровий номер 5310200000:50:029:0175)
для будівництва господарсько-питного водогону



Цільове призначення згідно КВЦПЗ

Код з КВЦПЗ	Назва
16.00	землі агросу

Перелік угідь згідно з КВЗУ

Код з КВЗУ групи	Назва земельних угідь підгрупи	Площа, га
002	02 Пасовища	26,7691

Перелік контурів об'єктів нерухомого майна (будівлі відсутні)

Частина земельної ділянки на яку поширюється суперфіцій S = 2.0173 га

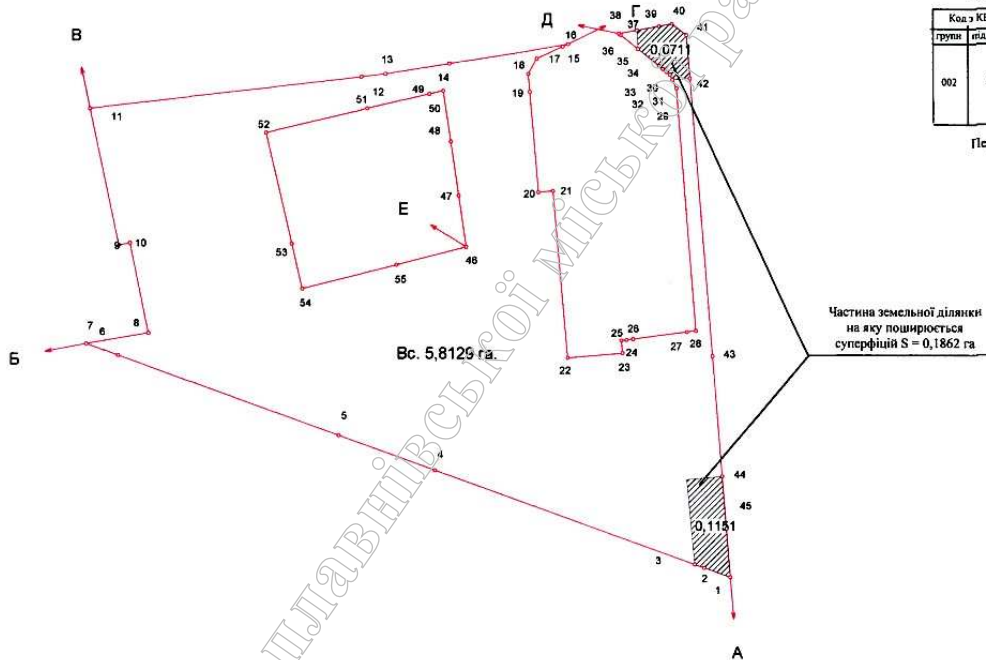
Начальник Управління архітектури
і містобудування Горішньоплавнівської
міської ради Полтавської області

(підписано)

М.М. Шкопотко

Додаток №2
до рішення 47 сесії
Горішньоплавнівської міської
ради Полтавської області
7 скликання
20.08.2019

Схема
розрашування земельної ділянки (кадастровий номер 5310200000:50:011:0025)
для будівництва господарсько-питного водогону



Цiльове призначення згiдно КВЦПЗ

Код з КВЦПЗ	Назва
16 00	землі запасу

Перелiк угiдiв згiдно з КВЗУ

Код з КВЗУ групи	Назва земельних угiдiв	Площа, га
002	02	Пасовища
		5,8129

Перелiк контурiв об'єктiв
нерухомого майна
(будiвлi вiдсутнi)

Начальник Управління архітектури
і містобудування Горішньоплавнівської
міської ради Полтавської області

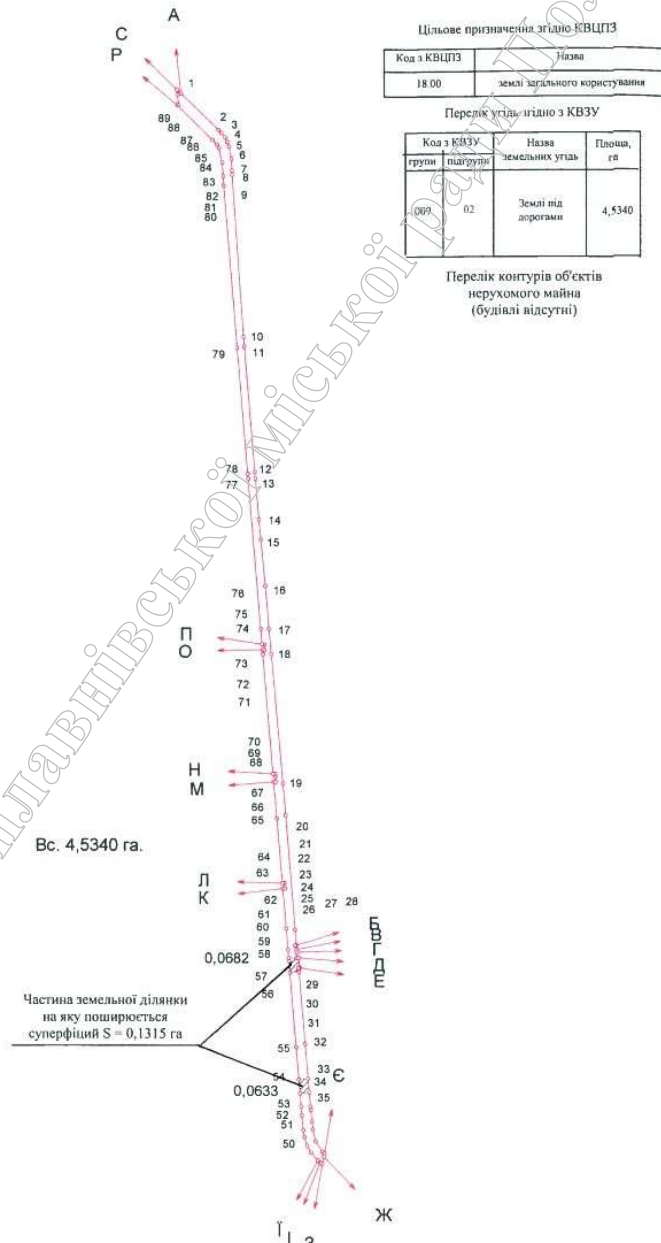
(підписано)

М.М. Шкопотко

Охтирська 2-28-46

Додаток №3
до рішення 47 сесії
Горішньоплавнівської міської
ради Полтавської області
7 скликання
20.08.2019

Схема
розташування земельної ділянки (кадастровий номер 5310200000:50:030:0303)
для будівництва господарсько-питного водогону



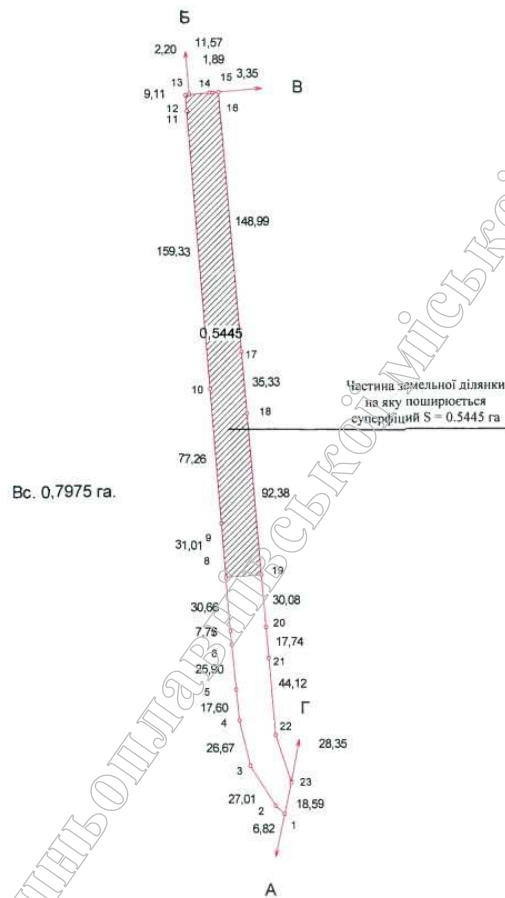
Начальник Управління архітектури
і містобудування Горішньоплавнівської
міської ради Полтавської області

(підписано)

М.М. Шкопотко

Додаток №4
до рішення 47 сесії
Горішньоплавнівської міської
ради Полтавської області
7 скликання
20.08.2019

Схема
розрашування земельної ділянки (кадастровий номер 5310200000:50:030:0304)
для будівництва господарсько-питного водогону



Цільове призначення згідно КВЦПЗ

Код з КВЦПЗ	Назва
16 00	землі запасу

Перелік угідь згідно з КВЗУ

Код з КВЗУ групи	підгрупи	Назва земельних угідь	Площа, га
011	01	Землі під будівлями та спорудами промислових підприємств	0,7975

Перелік контурів об'єктів нерухомого майна (будівлі відсутні)

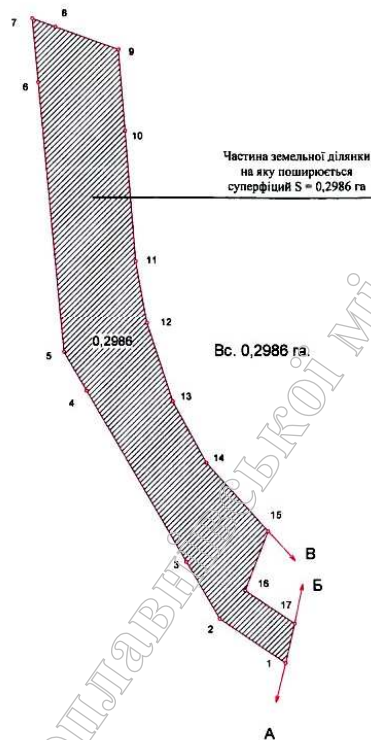
Начальник Управління архітектури
і містобудування Горішньоплавнівської
міської ради Полтавської області

(підписано) М.М. Шкопотко

Охтирська 2-28-46

Додаток №5
до рішення 47 сесії
Горішньоплавнівської міської
ради Полтавської області
7 скликання
20.08.2019

Схема
розташування земельної ділянки (кадастровий номер 5310200000:50:011:0024)
для будівництва господарсько-питного водогону



Цільове призначення згідно КВЦПЗ

Код з КВЦПЗ	Назва
15.00	землі запасу

Перелік угідь згідно з КВЗУ

Код з КВЗУ групи	підгрупи	Назва земельних угідь	Площа, га
002	02	Пасовища	0,2986

Перелік контурів об'єктів
нерухомого майна
(будівлі відсутні)

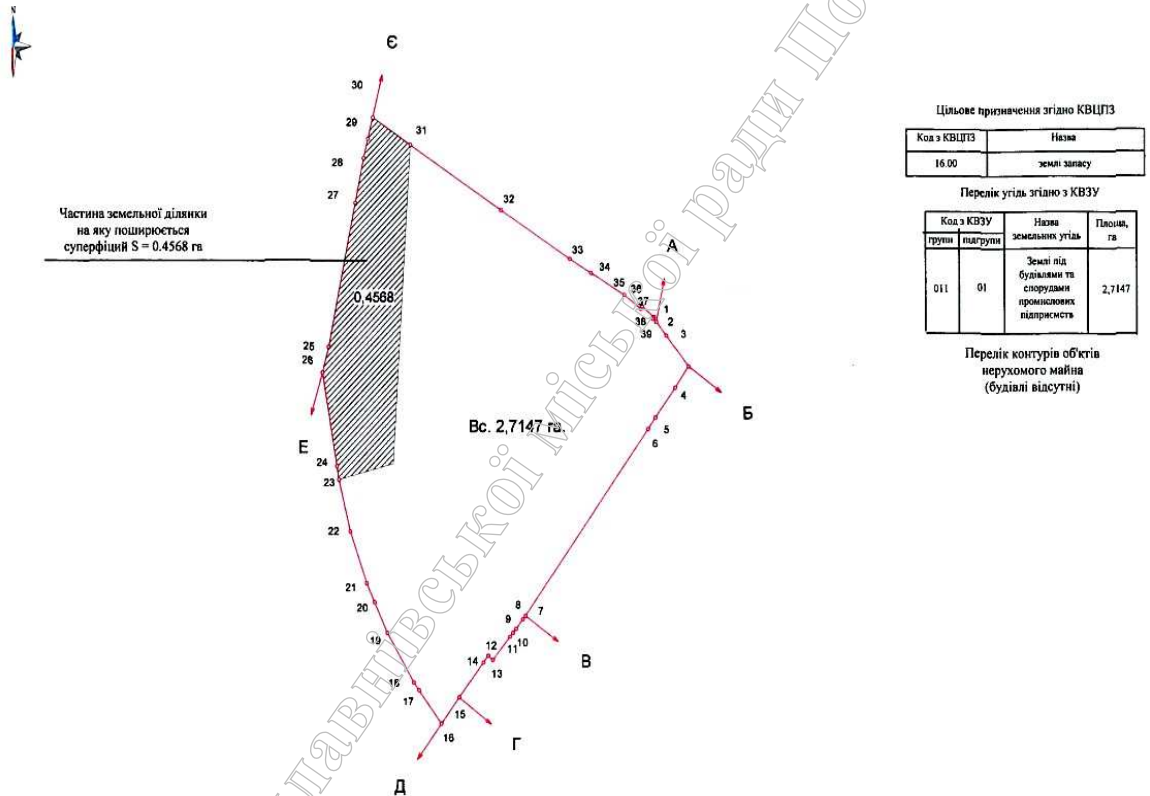
Начальник Управління архітектури
і містобудування Горішньоплавнівської
міської ради Полтавської області

(підписано) М.М. Шкопотко

Охтирська 2-28-46

Додаток №6
до рішення 47 сесії
Горішньоплавнівської міської
ради Полтавської області
7 скликання
20.08.2019

Схема
розташування земельної ділянки (кадастровий номер 5310200000:50:006:0144)
для будівництва господарсько-питного водогону



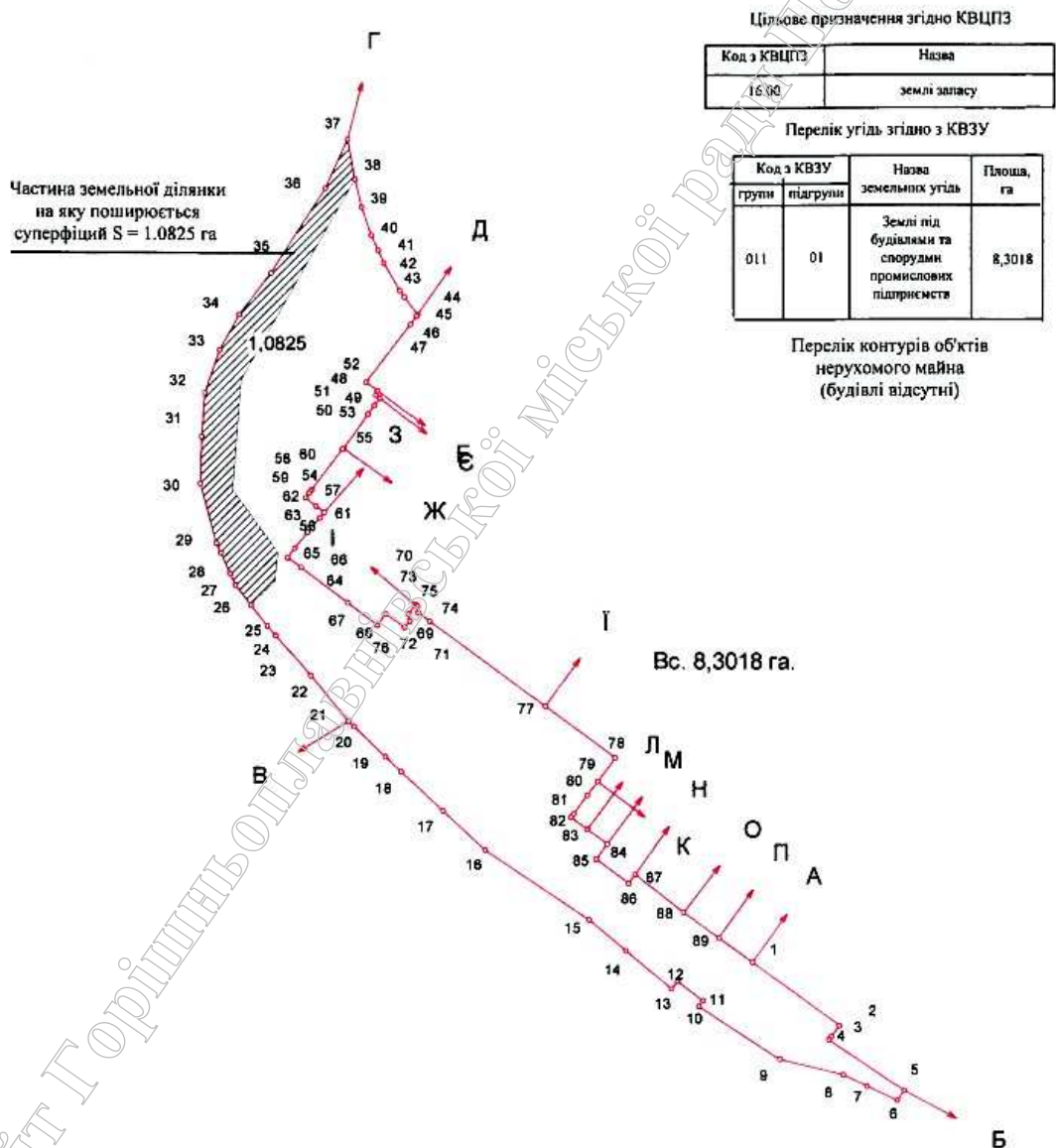
Начальник Управління архітектури
і містобудування Горішньоплавнівської
міської ради Полтавської області

(підписано)

М.М. Шкопотко

Додаток №7
до рішення 47 сесії
Горішньоплавнівської міської
ради Полтавської області
7 скликання
20.08.2019

Схема
розташування земельної ділянки (кадастровий номер 5310200000:50:006:0143)
для будівництва господарсько-питного водогону



Начальник Управління архітектури
і містобудування Горішньоплавнівської
міської ради Полтавської області

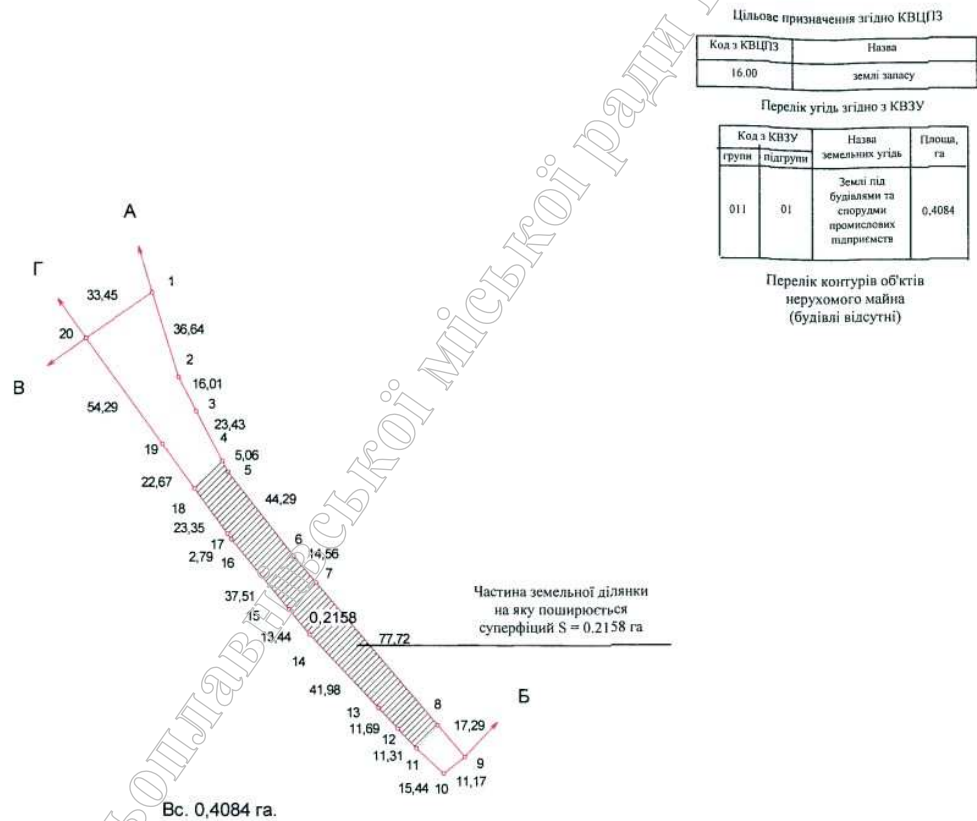
(підписано)

М.М. Шкопотко

Охтирська 2-28-46

Додаток №8
до рішення 47 сесії
Горішньоплавнівської міської
ради Полтавської області
7 скликання
20.08.2019

Схема
розташування земельної ділянки (кадастровий номер 5310200000:50:005:0013)
для будівництва господарсько-питного водогону



Начальник Управління архітектури
і містобудування Горішньоплавнівської
міської ради Полтавської області

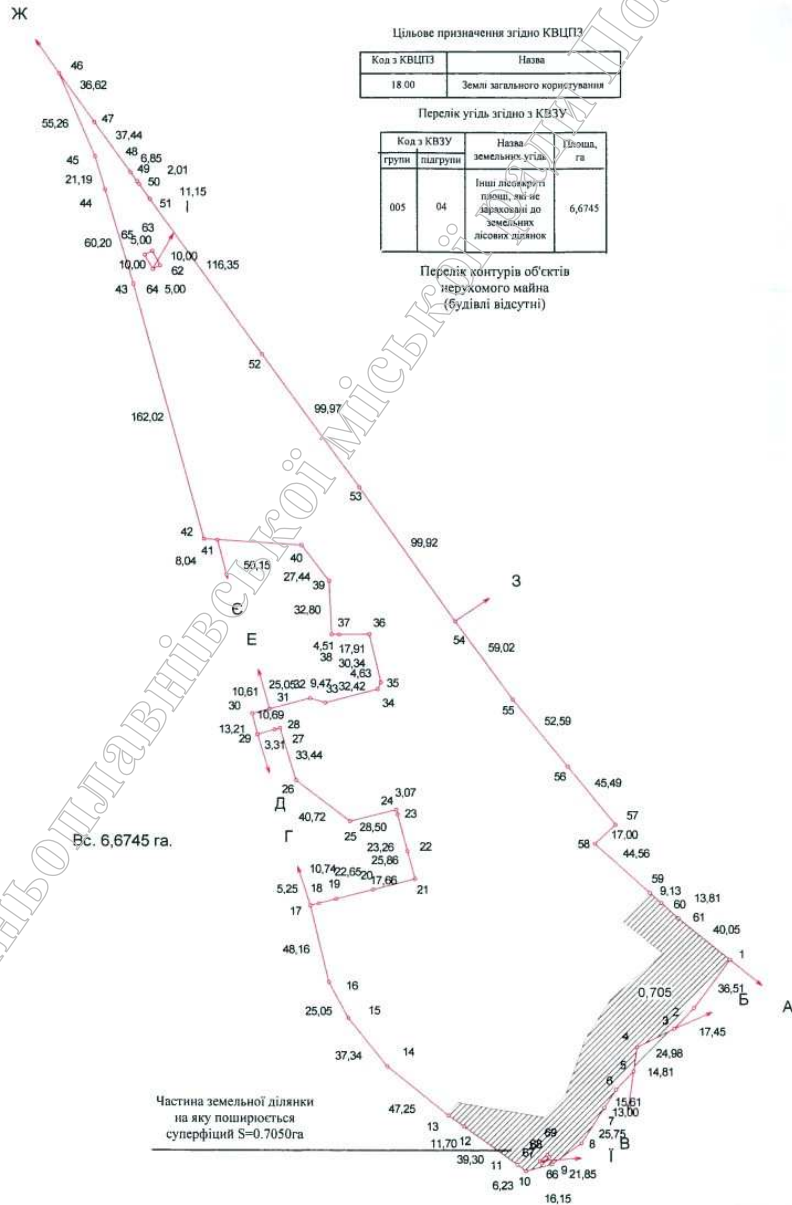
(підписано)

М.М. Шкопотко

Охтирська 2-28-46

Додаток №9
до рішення 47 сесії
Горішньоплавнівської міської
ради Полтавської області
7 скликання
20.08.2019

Схема
розташування земельної ділянки (кадастровий номер 5310200000:50:005:0012)
для будівництва господарсько-питного водогону



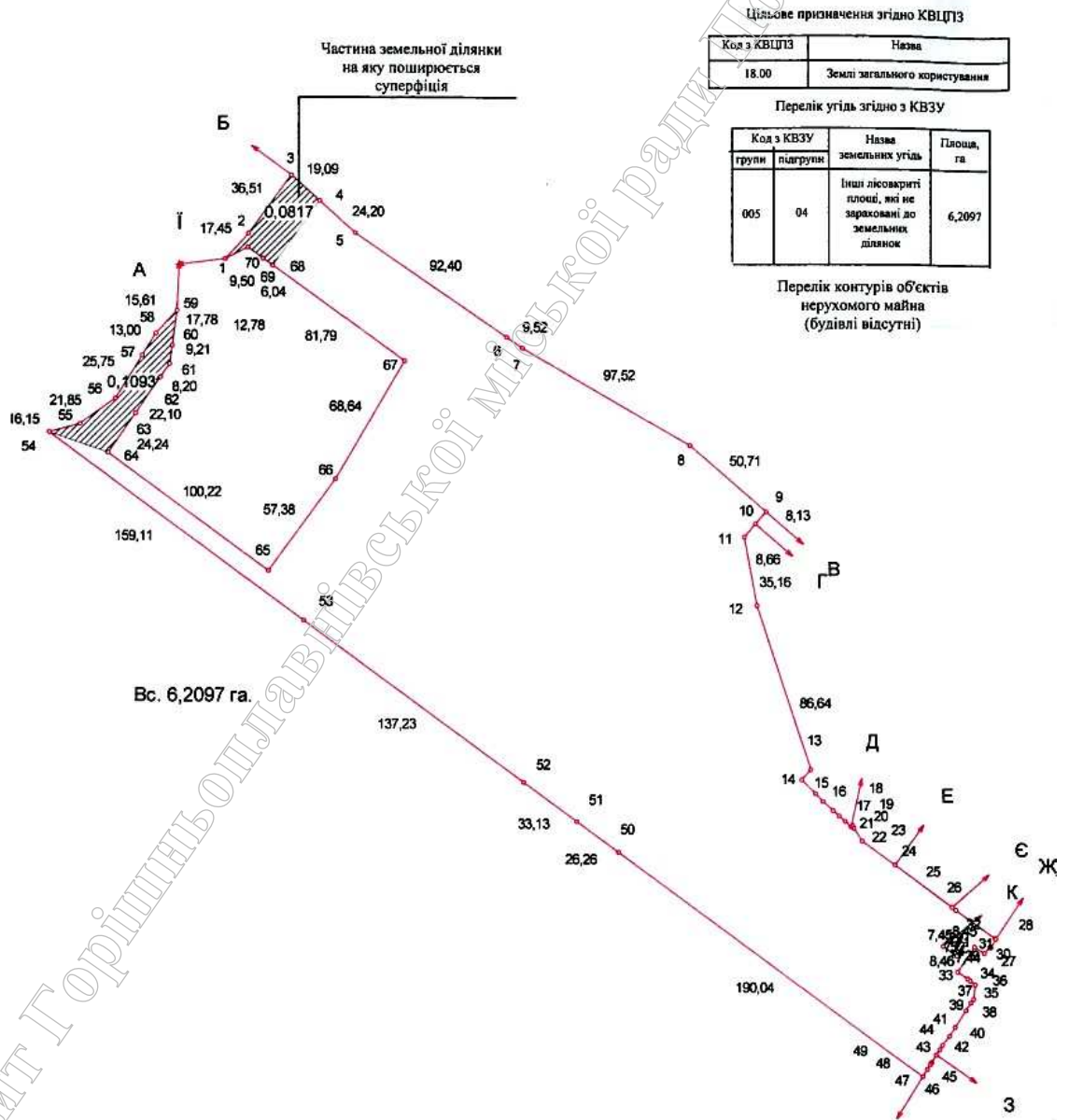
Начальник Управління архітектури
і містобудування Горішньоплавнівської
міської ради Полтавської області

(підписано) М.М. Шкопотко

Охтирська 2-28-46

Додаток №10
до рішення 47 сесії
Горішньоплавнівської міської
ради Полтавської області
7 скликання
20.08.2019

Схема
розташування земельної ділянки (кадастровий номер 5310200000:50:006:0145)
для будівництва господарсько-питного водогону



Начальник Управління архітектури
і містобудування Горішньоплавнівської
міської ради Полтавської області

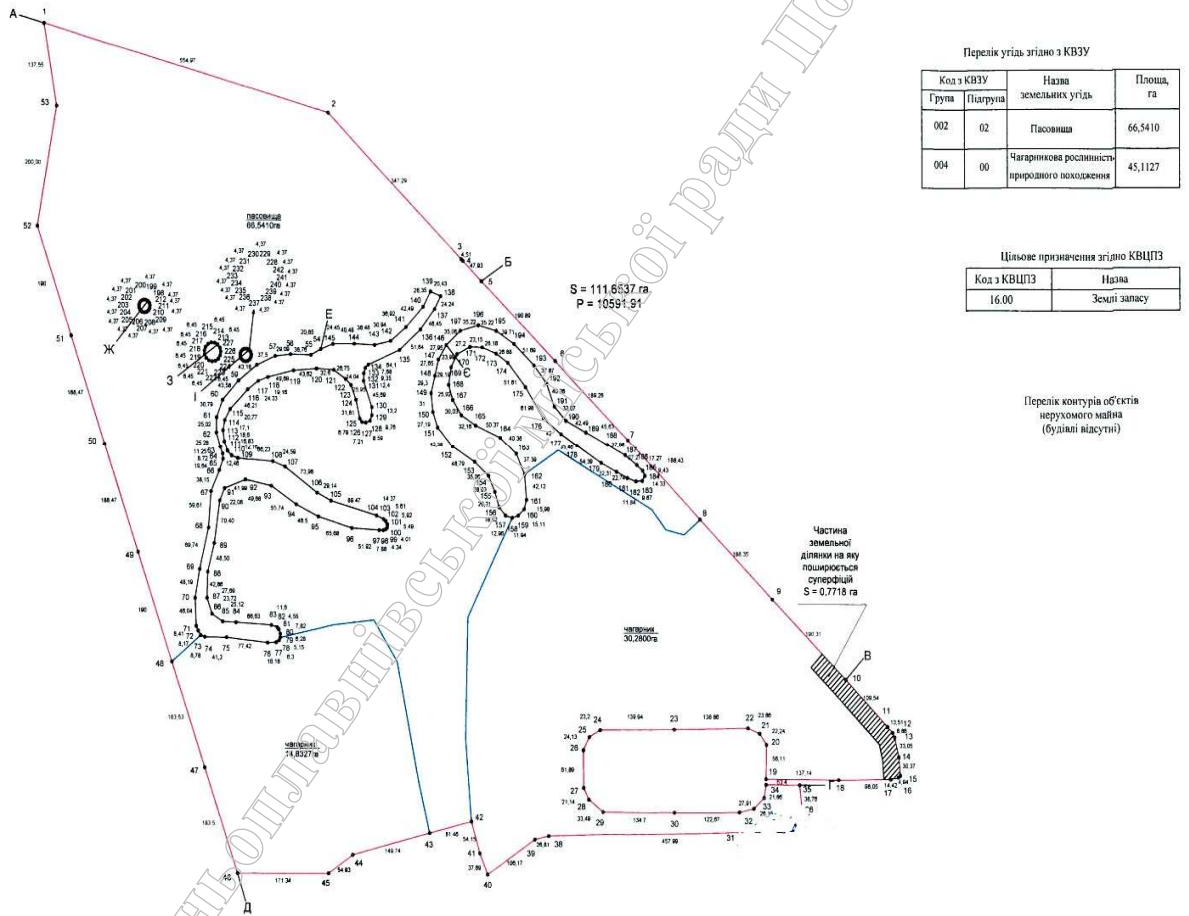
(підписано)

М.М. Шкопотко

Охтирська 2-28-46

Додаток №11
до рішення 47 сесії
Горішньоплавнівської міської
ради Полтавської області
7 скликання
20.08.2019

Схема
розташування земельної ділянки (кадастровий номер 5310200000:50:029:0185)
для будівництва господарсько-питного водогону



Перелік угідь згідно з КВЗУ

Код з КВЗУ Група	Підгрупа	Назва земельних угідь	Площа, га
002	02	Пасовища	66,5410
004	00	Чагарникова рослинність природного походження	45,1127

Цільове призначення згідно КВЗПЗ

Код з КВЗПЗ	Назва
16.00	Землі запалу

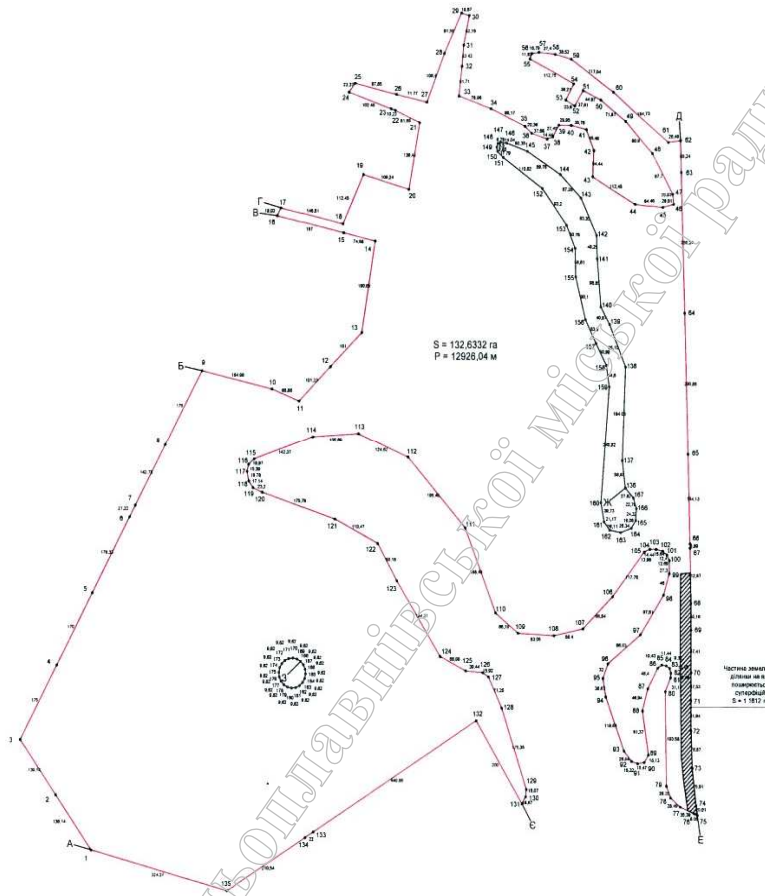
Перелік контурів об'єктів нерухомого майна (будівлі відсутні)

Начальник Управління архітектури
і містобудування Горішньоплавнівської
міської ради Полтавської області

(підписано) М.М. Шкопотко

Додаток №12
до рішення 47 сесії
Горішньоплавнівської міської
ради Полтавської області
7 скликання
20.08.2019

Схема
розташування земельної ділянки (кадастровий номер 5310200000:50:029:0184)
для будівництва господарсько-питного водогону



Цільове призначення згідно КВЦПЗ

Код з КВЦПЗ	Назва
16.00	Землі запасу

Перелік угідь згідно з КВЗУ

Код з КВЗУ	Назва	Площа, га	
Група	Підгрупа	земельних угідь	
002	01	Сіножаті	132.6332

Перелік контурів об'єктів
нерухомого майна
(будівлі відсутні)

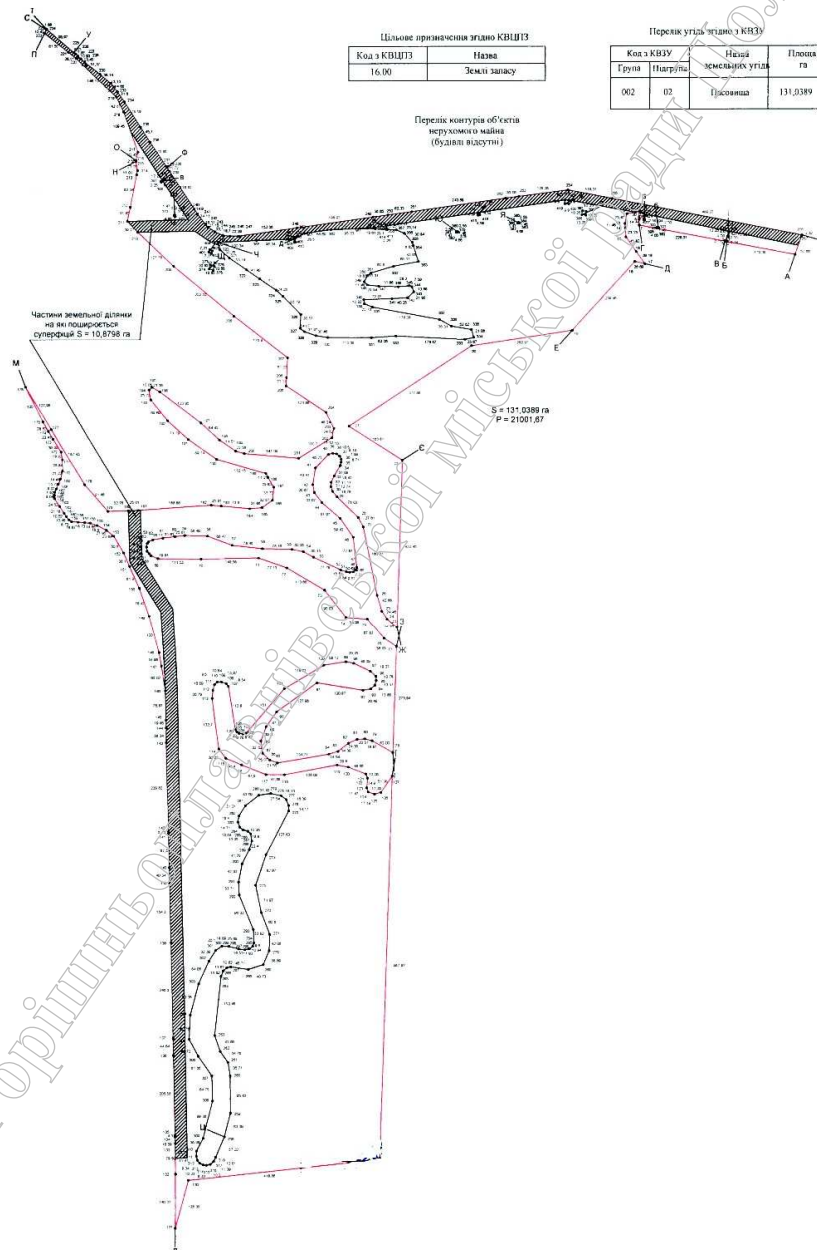
Начальник Управління архітектури
і містобудування Горішньоплавнівської
міської ради Полтавської області

(підписано) М.М. Шкопотко

Охтирська 2-28-46

Додаток №13
до рішення 47 сесії
Горішньоплавнівської міської
ради Полтавської області
7 скликання
20.08.2019

Схема
розташування земельної ділянки (кадастровий номер 5310200000:50:029:0186)
для будівництва господарсько-питного водогону



Начальник Управління архітектури
і містобудування Горішньоплавнівської
міської ради Полтавської області (підписано) М.М. Шкопотко

Додаток №14
до рішення 47 сесії
Горішньоплавнівської міської
ради Полтавської області
7 скликання
20.08.2019

Схема
розташування земельної ділянки (кадастровий номер 5310200000:50:029:0174)
для будівництва господарсько-питного водогону

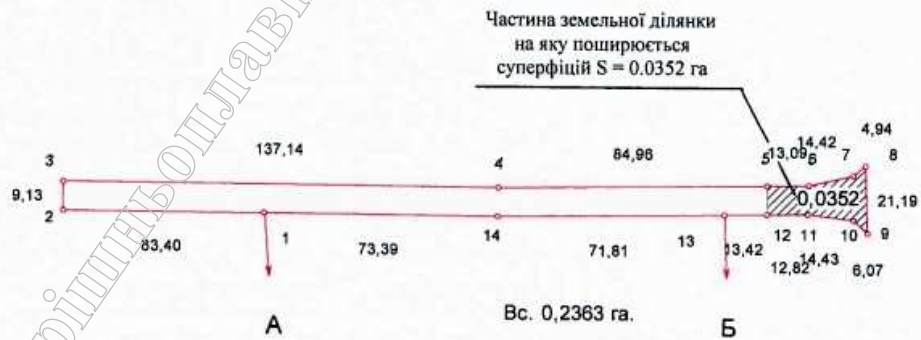
Перелік угідь згідно з КВЗУ

Код з КВЗУ групи	Код з КВЗУ підгрупи	Назва земельних угідь	Площа, га
009	02	Землі під дорогами	0,2363

Цільове призначення згідно КВЦПЗ

Код з КВЦПЗ	Назва
16 00	землі запасу

Перелік контурів об'єктів
нерухомого майна
(будівлі відсутні)



Начальник Управління архітектури
і містобудування Горішньоплавнівської
міської ради Полтавської області

(підписано)

М.М. Шкопотко

Додаток №15
до рішення 47 сесії
Горішньоплавнівської міської
ради Полтавської області
7 скликання
20.08.2019

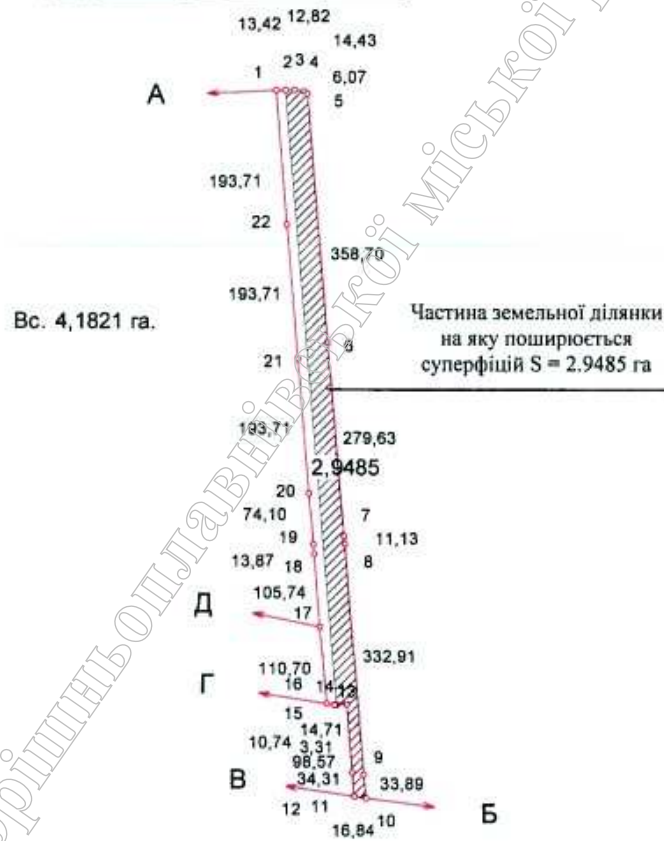
Схема
розташування земельної ділянки (кадастровий номер 5310200000:50:002:0180)
для будівництва господарсько-питного водогону

Перелік угідь згідно з КВЗУ

Код з КВЗУ		Назва земельних угідь	Площа, га
групи	підгрупи		
002	03	Багаторічні насадження	4,1821

Цільове призначення згідно КВЦПЗ

Код з КВЦПЗ	Назва
16.00	землі запасу



Начальник Управління архітектури
і містобудування Горішньоплавнівської
міської ради Полтавської області

(підписано)

М.М. Шкопотко

Додаток №16
до рішення 47 сесії
Горішньоплавнівської міської
ради Полтавської області
7 скликання
20.08.2019

Схема
розташування земельної ділянки (кадастровий номер 5310200000:50:004:0013)
для будівництва господарсько-питного водогону

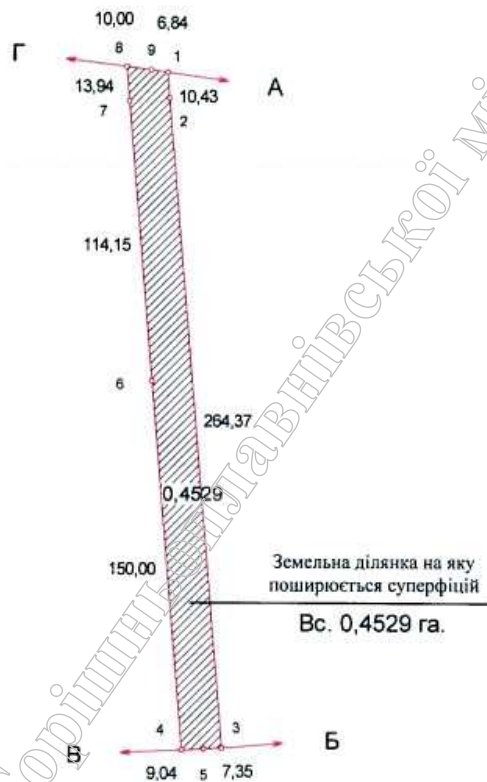
Перелік угідь згідно з КВЗУ

Код з КВЗУ		Назва земельних угідь	Площа, га
групи	підгрупи		
002	02	Писовища	0,4529

Цільове призначення згідно КВЦПЗ

Код з КВЦПЗ	Назва
16.00	землі збилю

Перелік контурів об'єктів
нерухомого майна
(будівлі відсутні)



Начальник Управління архітектури
і містобудування Горішньоплавнівської
міської ради Полтавської області (підписано)

М.М. Шкопотко

Додаток №17
до рішення 47 сесії
Горішньоплавнівської міської
ради Полтавської області
7 скликання
20.08.2019

Схема
розташування земельної ділянки (кадастровий номер 5310200000:50:004:0016)
для будівництва господарсько-питного водогону

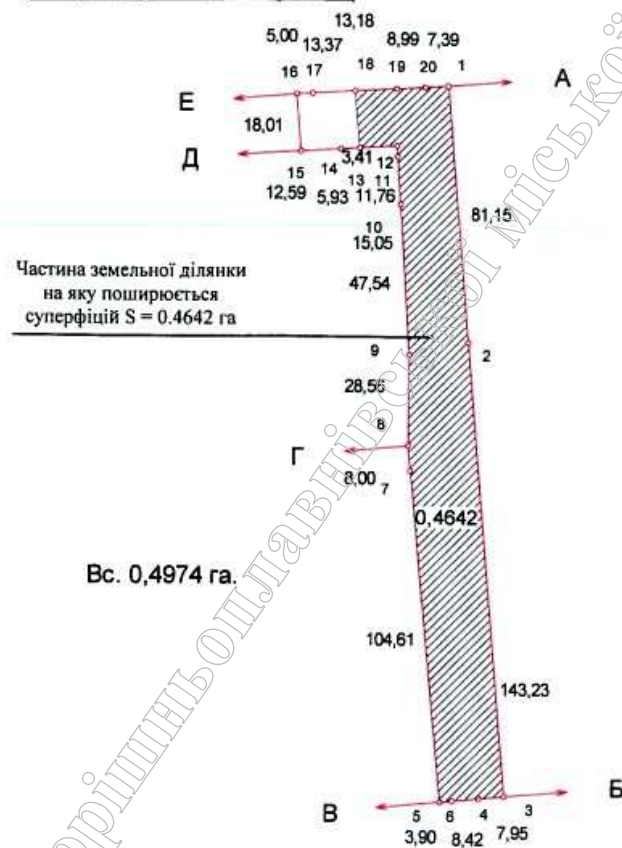
Перелік угідь згідно з КВЗУ

Код з КВЗУ групи	Код з КВЗУ підгрупи	Назва земельних угідь	Площа, га
002	02	Пасовища	0,4974

Цільове призначення згідно КВЦПЗ

Код з КВЦПЗ	Назва
16.00	землі запасу

Перелік контурів об'єктів
нерухомого майна
(будівлі відсутні)



Начальник Управління архітектури
і містобудування Горішньоплавнівської
міської ради Полтавської області (підписано) М.М. Шкопотко

Охтирська 2-28-46

Додаток №18
до рішення 47 сесії
Горішньоплавнівської міської
ради Полтавської області
7 скликання
20.08.2019

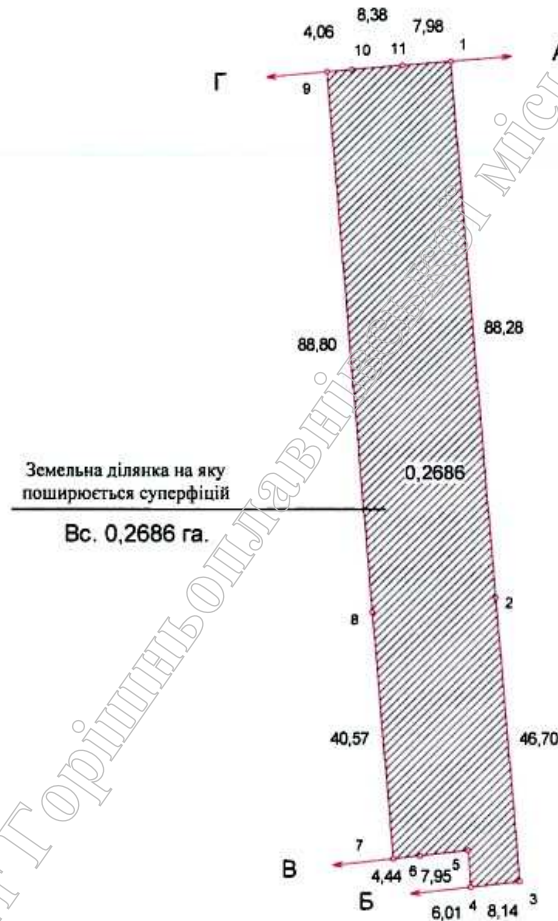
Схема
розташування земельної ділянки (кадастровий номер 5310200000:50:004:0014)
для будівництва господарсько-питного водогону

Перелік угідь згідно з КВЗУ

Код з КВЗУ групи	Код з КВЗУ підгрупи	Назва земельних угідь	Площа, га
002	02	Пасовища	0,2686

Цільове призначення згідно КВЦПЗ

Код з КВЦПЗ	Назва
16.00	землі запасу



Перелік контурів об'єктів
нерухомого майна
(будівлі відсутні)

Начальник Управління архітектури
і містобудування Горішньоплавнівської
міської ради Полтавської області

(підписано)

М.М. Шкопотко